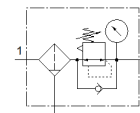


Филтър регулатор Festo с манометър 1/2", 5 µm, 0.5-12 bar, MS6-LFR-1/2-D7-CRM-AS



Белег	Стойност
Размер	6
Серия	MS
Заклучване на задействането	Въртяща глава със заключване с принадлежности, със закљючване
Монтажна позиция	вертикално +/- 5°
Степен на филтрация	5 µm
Кондензоотделител	ръчен въртящ
Конструкция	Филтър-регулатор с манометър
Макс. количество на кондензата	38 ml
Регулираща функция	Изходно налягане постоянно с вторично обезвъздушаване
Предпазител за чаша	Пластмасов предпазен кожух
Манометър	с манометър
Работно налягане	0.8 ... 20 bar
Обхват на регулиране на налягането	0.5 ... 12 bar
Макс. хистерезис на налягането	0.25 bar
Стандартен номинален дебит	4,000 l/min
Работна среда	Съгъстен въздух по ISO 8573-1:2010 [-:4:-] инертен газ
Клас на корозионна устойчивост КВК	2 - Умерена корозия под напрежение
Температура на складиране	-10 ... 60 °C
Безопасно за храни	Моля, вижте допълнителната информация за материала
Клас чистота на въздуха на изхода	Съгъстен въздух по ISO 8573-1:2010 [6:4:4]
Температура на средата	-10 ... 60 °C
Температура на околната среда	-10 ... 60 °C
Тегло на продукта	875 g
Тип на закрепване	За челен монтаж на табло Последователен монтаж с принадлежности по избор:
Пневматичен извод 1	G1/2
Пневматичен извод 2	G1/2
Материал-забележка	RoHS konform
Material control panel	PA POM
Material seals	NBR
Material filter	PE
Material housing	Алуминиева отливка
Material membrane	NBR
Material bowl	PC
Material separating plate	POM

Продукт: [Филтър регулатор Festo с манометър 1/2", 5 µm, 0.5-12 bar, MS6-LFR-1/2-D7-CRM-AS](#)

Категория: [Елементи за пневмоподготвящи групи](#)

Марка: [Festo](#)

Тип: [Филтър регулатор Festo](#)